

現寸部門に新たに強力な助人

現寸業務支援システム

シナイ定規作成ソフトウェア

名工シナイ

使い良さでは、初心者から熟練した

現寸屋さんまでもが絶賛!!

汎用CADでの作成作業からの開放

図面からの取り込みも!!

シナイ作成時間が大幅アップ!!

なくてはならぬ現寸ツールです。



- 厳しいシナイ定規作成作業環境から解放されます。
- 専用の入力方式ですので、汎用CADイメージの煩わしさはありません。
- シナイ描画の命であるマークの自社仕様マークを登録できるので、工場も戸惑いません。
- 製品を4方向16面(H型鋼の場合)で捉え、細かな加工箇所の指示ができます。
- 直接、詳細図から取り込むことができ、電卓計算などの作業、ケアレスミスが削減できます。
- シナイ定規に合わせ、加工図も出力されるのでチェックが容易に行えます。

■ シナイ定規ソフトウェアの特徴

共通事項

- ・シナイ描画マーク（シンボル）の自社仕様マークが登録できます。
- ・上FLG・下FLG・表WEB・裏WEBの4方向・16面の加工指示ができます。
- ・製品長・罫書き位置などの伸び寸法は、システムで自動計算されます。

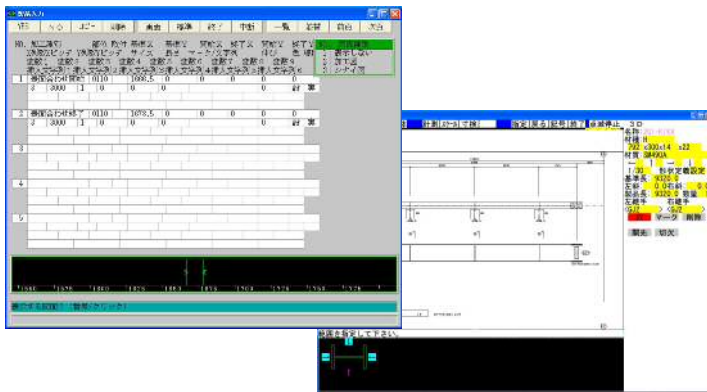
入力関連

- ・製品の16面の加工箇所別に細かな罫書き指示が行えます。
- ・絞りや曲げの位置・板継ぎ・刃落し・角落し....等、罫書き内容の入力ができます。
- ・加工情報入力中、シナイ定規内容が画面に表示されますのでチェックが容易に行えます。
- ・図面一括入力や各種寸法入力時、詳細図から取り込むことができます。

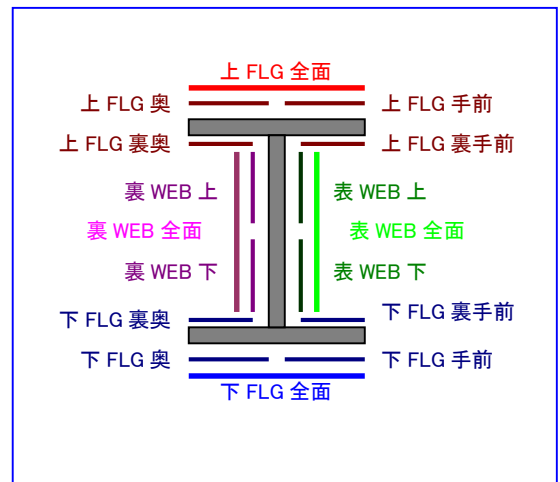
出力関連

- ・入力データに基づいた加工図を出力することができます。（寸法など表記仕様の指定可能です）
- ・罫書きマークを帯鉄上に全面に、または製品の方向（面）に応じて上下使い分けができます。
- ・罫書きマークの描画色・線種の選択ができます。

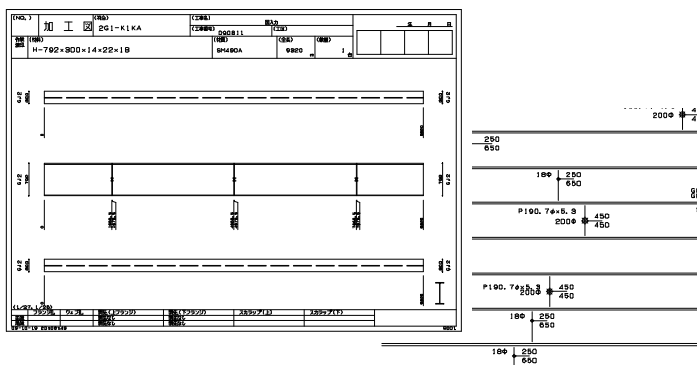
■ 標準入力と図面一括入力（画面）



■ 製品を捉える16面



■ シナイ定規と加工図



対応シナイ定規プロッタ

鉄骨くん（株式会社 吉田鉄工所製）

OS

Microsoft® Windows® 7/8/8.1/10

製品仕様は改良のため予告なく変更する場合があります
Microsoft, Windows は、米国 Microsoft 社の米国及びその他の国における登録商標です。



株式会社 テクリード

〒130-0022 東京都墨田区江東橋 2-2-3 倉持ビル 第2

TEL 03-3635-0870 FAX 03-3635-0980

e-mail: techlead@maple.ocn.ne.jp

hp-url: http://www.techlead.co.jp