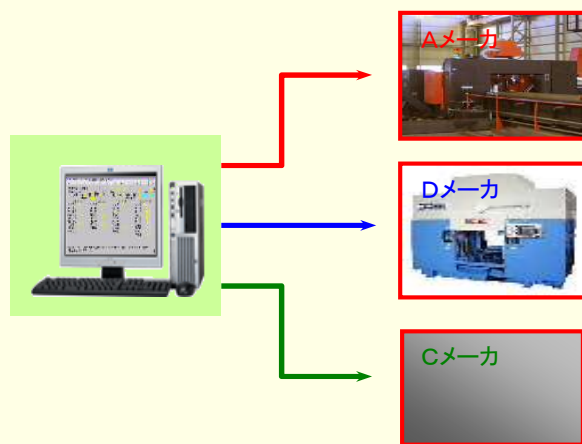


NCSはスーパーシステムです

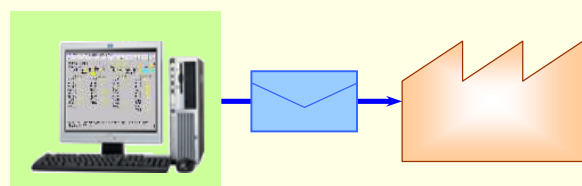
マルチ機能で複数の異機種をコントロール

- 『マルチ機能』(オプション機能)を使用すると、、、
- ・同一入力情報から異メーカー異機種への対応が瞬時に可能です。
 - ・加工予定機械のスケジュール変更など、機種の制限を解消し加工を円滑に完了できます。



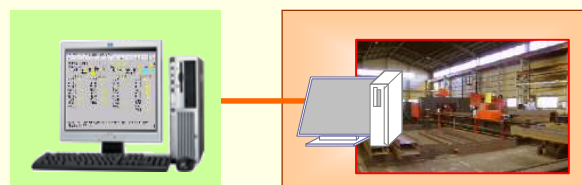
遠隔NCSによる遠隔工場へのNC運転

- 『遠隔NCS』(オプション機能)とは、、、
- ・NCプログラム・帳票類をメールで送受信できます。
 - ・本社と工場が離れていても、NC運転が可能であり直前の変更があっても、即対応できます。



カードサーバによるダイナミックなNC運転

- 『カードサーバ』(オプション機能)で事務所と工場が直結、、、
- ・事務所から工場へリアルタイムに情報伝達できます。
 - ・さらに事務所から現在の加工状況・当日の加工実績も把握できます



(製品名)	(H)	(W)	(t1)	(t2)	(製品長)	(本数)	(済み)	(表示)	(工事名)
2BK100A	600	250	12	22	793	1	0		デモ物件
2BK100A	600	250	12	22	793	1	1	完	デモ物件
2BK100A	加工実績例					1	0		デモ物件
2BK101A	600	300	12	22	1296.8	1	0		デモ物件
2BK101A	600	300	12	22	1296.8	1	1	完	デモ物件
2BK101A	600	300	12	22	1296.8	1	0		デモ物件
2BK103A	600	300	12	19	875	7	0		デモ物件

多様な孔明け・切断加工ラインに対応

- NCSは、多種多様の一次加工ラインに対応、、、
- ・NC多軸機械・切断機等の配置に応じて、ソフトウェアを柔軟に構築することができます。
 - (AMADA製多軸+大東精機製多軸+バンドソーなど)
 - (AMADA+大東精機+バンドソー+コールドソーなど)
 - 《特注一次加工ライン用プログラムの開発ご相談承ります。》

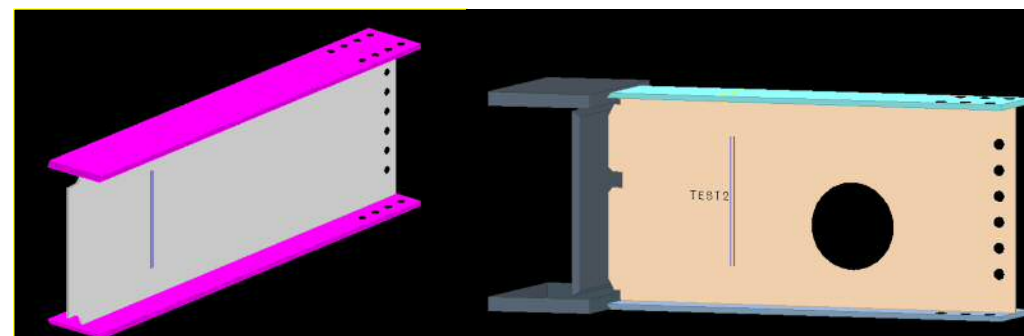
メーカー	機種名
株式会社アマダ	6BH-1000, 6BH-1000/1300 II 6BH-1000/1300 III
大東精機株式会社	DNFC-1000/1500, SDNFC-1050, CSD-1050/1350, CSD III 1050/1350 DB3C5030
タケダ機械株式会社	CBF-400W

※ その他メーカーにつきましては、お問い合わせ下さい。

For Windows

NCSシリーズ-3D NC孔明け機をフル活用する

形鋼加工のスペシャリスト！！



株式会社 テクリード

〒130-0022 東京都墨田区江東橋 2-2-3 倉持ビル 第2

TEL 03-3635-0870 FAX 03-3635-0980

e-mail : techlead@maple.ocn.ne.jp

hp-url : http://www.techlead.co.jp

Windows は、米国 Microsoft 社の米国及びその他の国における登録商標です。 製品仕様は改良のため予告なく変更する場合があります。 TEC 20090501

*** 加工(もの作り)に徹した...システム ***

形鋼孔あけ・切断加工だけでは もったいない!!

中間孔・罫書き・付属位置などフル加工を考えた時、伸び・縮み・開先などあらゆる点に対応することができるのが「NCS」です。加工データばかりではなく、さらに加工指示書・加工種の集計・生産管理資料など多くの管理資料が得られます。

これによって、加工前段取り工程・後工程にいたる業務の効率性が期待できます。

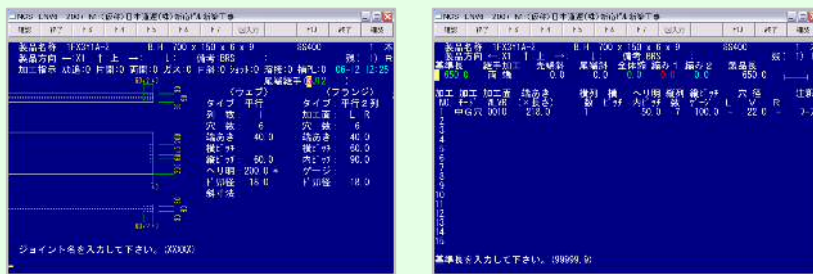
- ・ STACE との連動で付加価値はグーンとアップ
- ・ また、開先機械を制御する「KCS」システムに連携



NC 多軸孔明け機械と鉄骨加工を知り尽くした NCS の特徴

・ 環境状況に応じた入力方法

(1) **標準入力** >> 工作図の要領で入力が進められます。



基本項目入力画面・中間入力画面

(2) **簡易入力** >> 部材や両端孔の入力に最適です。



表形式の入力によりスピーディにジョイント情報・製品情報を入力

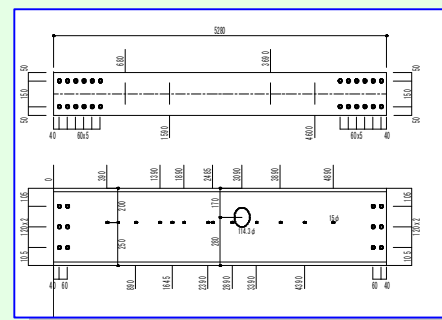
(3) **図面入力** >> 各種汎用CADで描かれた図面を基に“絵”から直接取り出します。



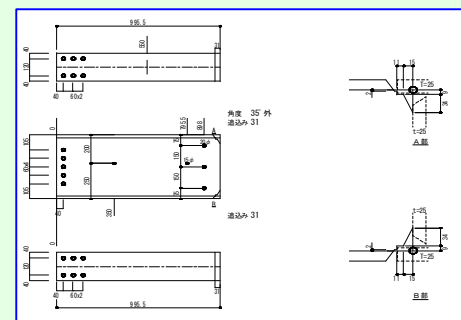
呼び出された図面に範囲指定を行うと、瞬時に図面情報を解析し標準入力に変換されます。標準入力モードと図面入力モードは1:1に互換性が保たれています。どちらのモードでも入力可能かつ入力データは画面上に点滅表示され図面との食い違いが簡易かつ正確に行えます。BK 開先、ノンスカもOK! 大量の図面からの一括読取も可能です。図面上の加工内容に合わせて、色/レイア分けの必要がありません。(オプション機能 j)

・ 利用用途の広い指示書

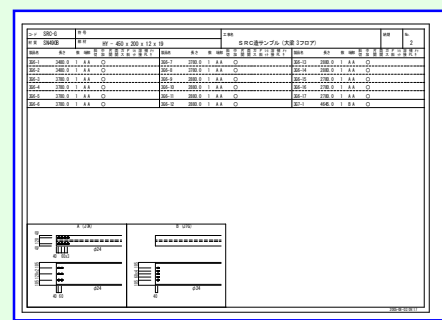
加工図 (大梁)



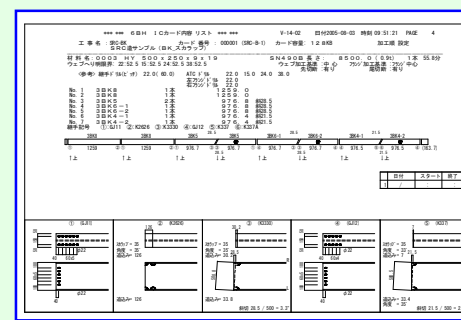
加工図 (大梁端部ノンスカ)



製品加工図



プログラム内容リスト



・ 3Dでさらに确实



3Dで加工形状、細部に渡って確認できます。

・ NCS は円熟したソフト

長い経験と実績により円熟したソフト

- ・ 事前にチェックされた加工情報が事務所で準備されます。
- ・ NCSでは、製造工程・材料入荷状況等の変更に対しても柔軟にNCデータの編集・出力が可能です。
- ・ 変更の対応は、個別・一括など柔軟に対応します。(孔径の一括変更・継手一括変更等)
- ・ 加工縮み等の対応で、製品精度も向上します。(加工縮み個別割当て・加工縮み一括変更)

意外と気づかない隠れ機能

- ・ NCSには、使わずに見過ごしがちな機能もあります。
- ・ スリーブの捨て孔 ・ 吊り孔自動付与
- ・ センターマーク罫書き (重心) ・ 干渉チェック機能
- ・ きり欠き部捨て孔 ・ 同一製品のまとめ ・ ウェブ切り込み

自動取合い機能搭載

- ・ NCSには、“SCRAMBLE”が標準で搭載され自動取り合いが可能です。

NC 多軸の能力を極限まで引き出す

- ・ NCSでは、一次加工に必要な部材・継手・開先・中間加工(孔・罫書き)等が登録可能です。
- ・ 加工情報を事務所で仕込むことで、現場の負担を軽減しNC多軸の能力を引き出し、稼働率を向上させます。

各種 NC 加工機の特性を NCS ソフトに反映

- ・ 各NC加工機の特性を入力時に考慮する必要がありません。
- ・ 各NC加工機での考慮済み特性
ウェブ中間孔加工でのFLGへの寄り寸法 (アマダ製品)
全加工時の各ヘッド移動距離:加工パターン (大東製品)
罫書き機能への対応 (大東製品)